

## Príklady nastavenia scén osvetlenia rovnakej miestnosti

### ***Denná scéna - miestnosť s oknami bez ďalšieho pozadia mimo okna - zapnutá emisia neónu***

#### **Sklenené povrchy ( okná a dvere ) :**

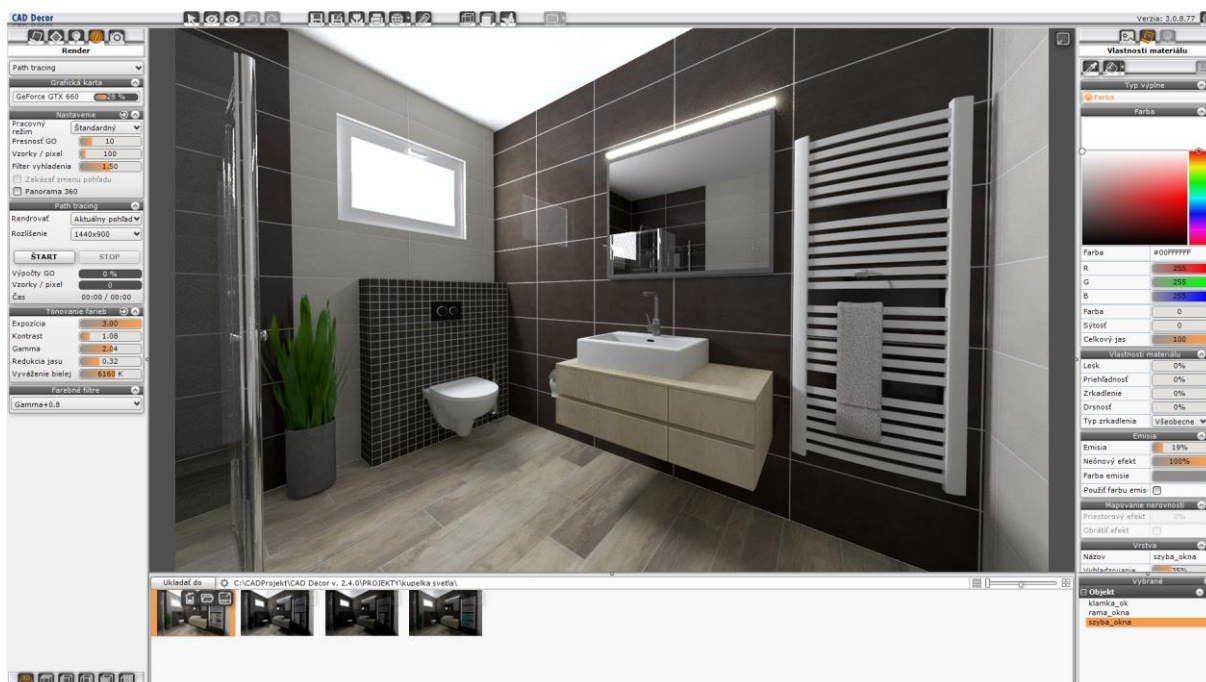
- farba                                biela
- lesk                                    0%
- priehľadnosť                    0%
- zrkadlenie                         0%
- drsnosť                              0%
- Emisia                                20%
- Neónový efekt                 100%

**Halogény** - v zásade sú vypnuté, pokiaľ nám záleží na osvetlení niektorých častí projektu, potom môžete zvážiť ich selektívne použitie v danom mieste na dosvetlenie scény ( v našom prípade vypnuté )

**Žiarivky** - v zásade sú vypnuté, pokiaľ nám záleží na osvetlení niektorých častí projektu, potom môžete zvážiť ich selektívne použitie v danom mieste na dosvetlenie scény ( v našom prípade zapnutá emisia neónu )

**Bodové svetlo** – vypnuté

**Snečné svetlo** - používame v závislosti od potrieb, najlepšie výsledky sa dosahujú prechodom cez objekty, ktoré dávajú zaujímavé efekty, napr. svietenie cez žalúzie ( v našom prípade vypnuté )



vľavo nastavenie expozície a kontrastu - závisí od danej scény - vpravo nastavenie vlastností skla na okne

**SITISIO** spol. s r.o.

Čulenova 15  
915 01 Nové Mesto nad Váhom

[www.sitisio.sk](http://www.sitisio.sk)

IČO : 47 055 987  
DIČ : 20 23 71 01 06  
IČ DPH :SK 20 23 71 01 06

[sitisio@sitisio.sk](mailto:sitisio@sitisio.sk)

č. účtu : 29 23 89 07 09 /1100  
Tatrabanka a.s. Bratislava  
IBAN: SK 27 1100 0000 0029 2389 0709  
SWIFT kód : TATR SK BX  
telefón: 032 321 9966

Kancelária:  
ul. J. Kollára 2014/13  
1. poschodie  
915 01 Nové Mesto n.V.  
mobil : 0903 241620

## Príklady nastavenia scén osvetlenia rovnakej miestnosti

### ***Denná scéna - miestnosť s oknami bez ďalšieho pozadia mimo okna - vypnutá emisia neónu***

#### **Sklenené povrchy ( okná a dvere ) :**

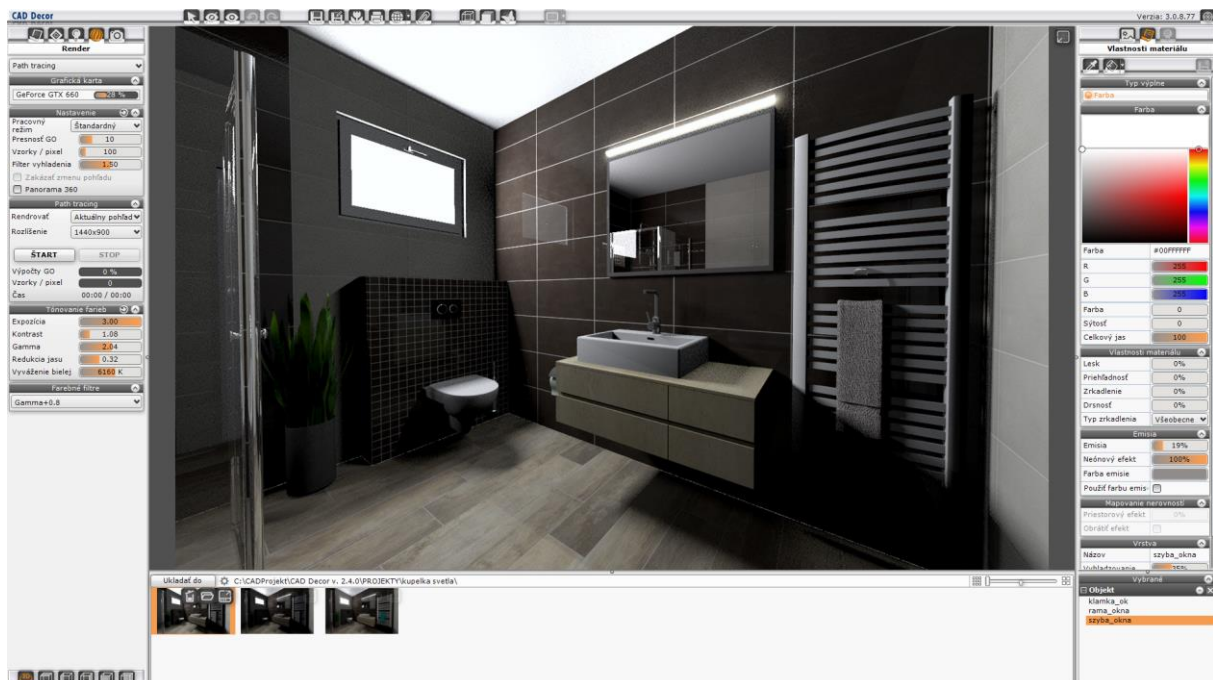
- farba                                biela
- lesk                                    0%
- priehľadnosť                    0%
- zrkadlenie                        0%
- drsnosť                              0%
- Emisia                                20%
- Neónový efekt                 100%

**Halogény** - v zásade sú vypnuté, pokiaľ nám záleží na osvetlení niektorých častí projektu, potom môžete zvážiť ich selektívne použitie v danom mieste na dosvetlenie scény ( v našom prípade vypnuté )

**Žiarivky** - v zásade sú vypnuté, pokiaľ nám záleží na osvetlení niektorých častí projektu, potom môžete zvážiť ich selektívne použitie v danom mieste na dosvetlenie scény ( v našom prípade vypnutá emisia neónu )

**Bodové svetlo** – vypnuté

**Snečné svetlo** - používame v závislosti od potrieb, najlepšie výsledky sa dosahujú prechodom cez objekty, ktoré dávajú zaujímavé efekty, napr. svietenie cez žalúzie ( v našom prípade vypnuté )



vľavo nastavenie expozície a kontrastu - závisí od danej scény - vpravo nastavenie vlastností skla na okne

**SITISIO** spol. s r.o.

Čulenova 15  
915 01 Nové Mesto nad Váhom

[www.sitisisio.sk](http://www.sitisisio.sk)

IČO : 47 055 987  
DIČ : 20 23 71 01 06  
IČ DPH :SK 20 23 71 01 06

[sitisisio@sitisisio.sk](mailto:sitisisio@sitisisio.sk)

č. účtu : 29 23 89 07 09 /1100  
Tatrabanka a.s. Bratislava  
IBAN: SK 27 1100 0000 0029 2389 0709  
SWIFT kód : TATR SK BX  
telefón: 032 321 9966

Kancelária:  
ul. J. Kollára 2014/13  
1. poschodie  
915 01 Nové Mesto n.V.  
mobil : 0903 241620

## Príklady nastavenia scén osvetlenia rovnakej miestnosti

### **Denná scéna - miestnosť s oknami s ďalšou rovinou pozadia za oknom - vypnutá emisia neónu**

#### **Sklenené povrchy ( okná a dvere ) :**

- farba biela
- lesk 0%
- priehľadnosť 90-98%
- zrkadlenie 5-15% ( experimentálne a odhadom )
- drsnosť 0%
- Emisia 20%
- Neónový efekt 0%

#### **Povrchy pozadia za oknom ( tapeta umiestnená za oknom na ľubovoľnej zvislej ploche ) :**

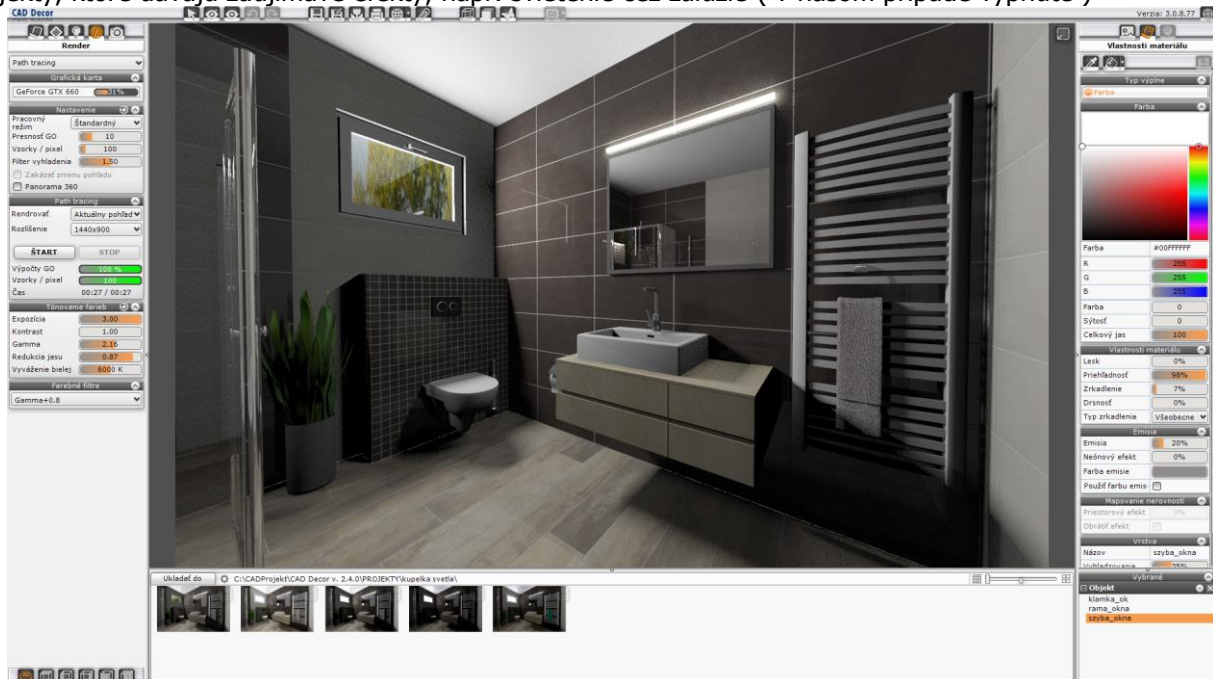
- farba zvolená textúra ( obloha, ulica, záhrada a pod. )
- lesk 0%
- priehľadnosť min 1 % ( ak chceme prepustiť slnečné svetlo )
- zrkadlenie 0%
- drsnosť 0%
- Emisia 0%
- Neónový efekt 20-100 % ( vyberie sa experimentálne - podľa scény a požiadavky tvorcu )

**Halogény** - v zásade sú vypnuté, pokiaľ nám záleží na osvetlení niektorých častí projektu, potom môžete zvážiť ich selektívne použitie v danom mieste na dosvetlenie scény ( v našom príklade vypnuté )

**Žiarivky** - v zásade sú vypnuté, pokiaľ nám záleží na osvetlení niektorých častí projektu, potom môžete zvážiť ich selektívne použitie v danom mieste na dosvetlenie scény ( v našom príklade vypnutá emisia neónu )

**Bodové svetlo** – vypnuté

**Slnečné svetlo** - používame v závislosti od potrieb, najlepšie výsledky sa dosahujú prechodom cez objekty, ktoré dávajú zaujímavé efekty, napr. svietenie cez žalúzie ( v našom prípade vypnuté )



vľavo nastavenie expozície a kontrastu - závisí od danej scény - vpravo nastavenie vlastností skla na okne

**SITISIO** spol. s r.o.

Čulenova 15  
915 01 Nové Mesto nad Váhom

[www.sitisio.sk](http://www.sitisio.sk)

IČO : 47 055 987

DJČ : 20 23 71 01 06

IČ DPH :SK 20 23 71 01 06

[sitisio@sitisio.sk](mailto:sitisio@sitisio.sk)

č. účtu : 29 23 89 07 09 /1100

Tatrabanka a.s. Bratislava

IBAN: SK 27 1100 0000 0029 2389 0709

SWIFT kód : TATR SK BX

telefón: 032 321 9966

Kancelária:

ul. J. Kollára 2014/13

1. poschodie

915 01 Nové Mesto n.V.

mobil : 0903 241620

## Príklady nastavenia scén osvetlenia rovnakej miestnosti

### Nočná scéna alebo miestnosť bez okien - zapnutá emisia neónu

#### Sklenené povrchy ( okná a dvere- ak sú v projekte ) :

- farba čierna
- lesk 0%
- priehľadnosť 0%
- zrkadlenie 5-15% ( experimentálne a odhadom )
- drsnosť 0%
- Emisia 0%
- Neónový efekt 0%

#### Povrchy pozadia za oknom ( tapeta umiestnená za oknom na ľubovoľnej zvislej ploche ) :

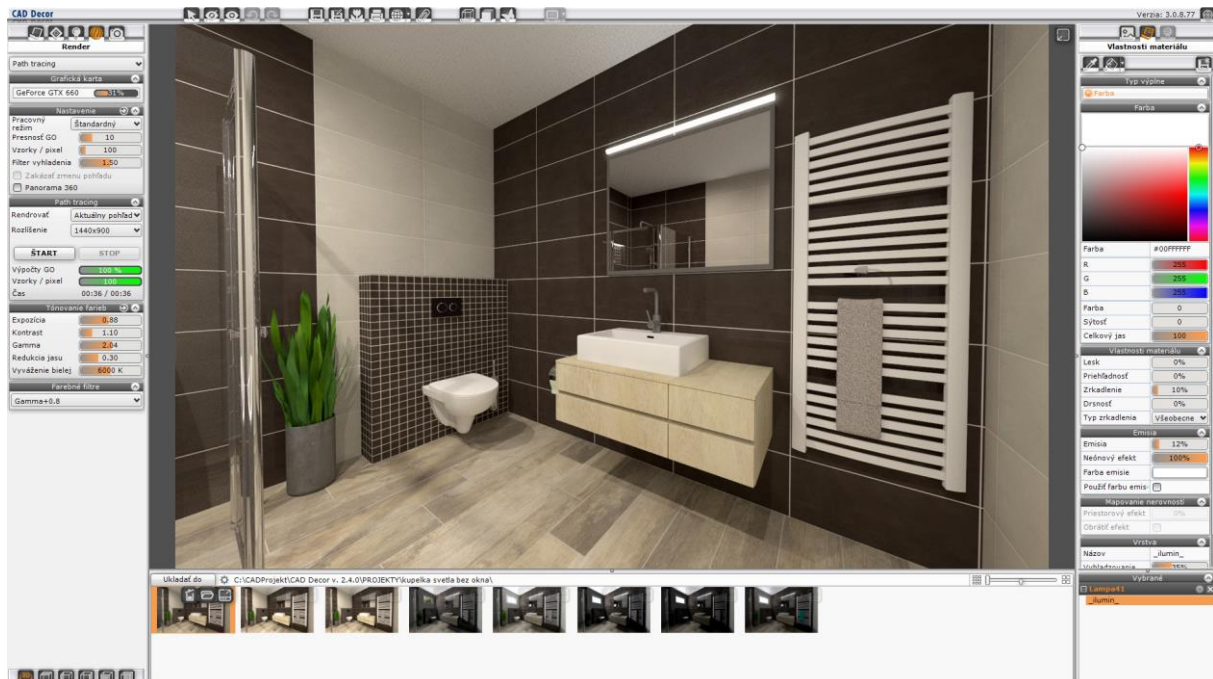
- farba zvolená textúra ( obloha, ulica, záhrada a pod. )
- lesk 0%
- priehľadnosť min 1 % ( ak chceme prepustiť slnečné svetlo )
- zrkadlenie 5-15%
- drsnosť 0%
- Emisia 0%
- Neónový efekt 20-100 % ( vyberie sa experimentálne - podľa scény a požiadavky tvorcu )

**Halogény** - je potrebné osvetľovať scénu plánovanými svetelnými zdrojmi v miestnosti, selektívne zapnúť jednotlivé halogény a hodnotiť ich vplyv na okolie. Snažili sme sa rovnomerne rozmiestniť a zapnúť halogény (cca. 20-30% svietivosti, druh svietidla *IES 22* ), jas scény je možné upraviť pomocou expozície svetla vo farebných odtieňoch.

**Žiarivky** - v zásade sú vypnuté, pokiaľ nám záleží na osvetlení niektorých častí projektu, potom môžete zvážiť ich selektívne použitie v danom mieste na dosvetlenie scény (v našom príklade zapnutá emisia neónu)

**Bodové svetlo** – vypnuté

**Slnečné svetlo** - vypnuté



vľavo nastavenie expozície a kontrastu - závisí od danej scény - vpravo nastavenie vlastností neónu nad zrkadlom

**SITISIO** spol. s r.o.

Čulenova 15  
915 01 Nové Mesto nad Váhom

[www.sitisio.sk](http://www.sitisio.sk)

IČO : 47 055 987  
DIČ : 20 23 71 01 06  
IČ DPH :SK 20 23 71 01 06

[sitisio@sitisio.sk](mailto:sitisio@sitisio.sk)

č. účtu : 29 23 89 07 09 /1100  
Tatrabanka a.s. Bratislava  
IBAN: SK 27 1100 0000 0029 2389 0709  
SWIFT kód : TATR SK BX  
telefón: 032 321 9966

Kancelária:  
ul. J. Kollára 2014/13  
1. poschodie  
915 01 Nové Mesto n.V.  
mobil : 0903 241620