



BRICSCAD V17

Licencování

Protea spol. s r.o.
Makovského 1339/16
236 00 Praha 6 - Řepy
tel.: 252 541 500
e-mail: obchod@protea.cz
web: www.protea.cz



Copyright © Protea spol. s r.o. 2014, 2015, 2016, 2017

Obsah

Obsah	2
Licenční systém	3
Licenční soubor.....	3
Vazba licence na počítač	3
Vytvoření licenčního souboru	4
Síťová licence	7
Správce licencí	7
BricsCAD	8
Nastavení správce licencí	9
Problémy.....	13

Licenční systém

BricsCAD obsahuje systém licencování, založený na technologii Reprise Software. Jedná se o flexibilní a moderní licenční prostředí s podporou hlavních platforem Linux, Mac OS X a Windows ve 32-bitových i 64-bitových verzích. V novém systému jsou sice zachovány typy licencí (standardní, volume a síťová), ale dochází k rozdílnému používání *licenčních klíčů* platných pro V13 a předchozí verze a nových *aktivačních klíčů* pro V14 a pozdější verze.

Důsledkem nového licencování je, že aktivační klíč pro V17 není možné používat pro licencování předchozích verzí starších než V14. Proto ke své licenci V17 můžete kdykoli na vyžádání obdržet i licenční klíč pro V13 a starší verze.

Stejný licenční systém se používá pro BricsCAD i pro ostatní aplikace Bricsys (momentálně *BIM pro BricsCAD*, *Communicator pro BricsCAD* a *Sheet Metal pro BricsCAD*).

Několik poznámek k novému licenčnímu systému:

- Při standardní (lokální) licenci lze jeden aktivační klíč použít k aktivaci dvou instalací programu (k aktivaci programu na dvou počítačích). Obvyklé je použití jedné instalace na pracovním počítači a druhé na notebooku nebo domácím počítači.
- Aktivační klíč pro volume licenci (pro multilicenci) funguje stejně jako normální klíč pro lokální licenci, ale je platný nikoli pro dvě instalace, ale pro určitý počet instalací, který je dán smlouvou o volume licenci.
- Aktivační klíč pro síťovou (též plovoucí) licenci funguje stejně jako normální klíč pro lokální licenci, ale je platný nikoli pro dvě instalace, ale pro určitý počet najednou spuštěných instalací.
- U standardních licencí nebo volume licencí musí každý uživatel aktivovat licenci online přes internet na licenčním serveru provozovaném na webu Bricsys, v případě síťových licencí se tato aktivace provádí z licenčního serveru uživatele.

Licenční soubor

Namísto licenčního klíče uloženého do registrů operačního systému (v BricsCADu V13 a starších verzích), BricsCAD používá licenční soubor vygenerovaný po zadání aktivačního klíče. Většina uživatelů podrobnosti o použití licenčního souboru nepotřebuje znát (viz. popis níže). Dle výchozího nastavení BricsCAD hledá licenční soubory v následujících složkách:

- ve složce, odkud se spouští program *bricscad.exe*
- ve složce *%ALLUSERSPROFILE%\Bricsys*, což je např. ve Windows 10 složka *C:\Users\All Users\Bricsys*.

Licenční soubory se jmenují (podle verze BricsCADu) *BricsCADV17.lic*, *BIMV17.lic*, *CommunicatorV17.lic*, *SheetMetalV17.lic* apod.

Vazba licence na počítač

Licenční soubor obsahuje licenční údaje, které jsou svázané s jedním konkrétním počítačem. Jedná se o prostý textový soubor, který ale není určen k editaci. Může být přesunut na jiné místo disku, nebude ale použitelný na jiném počítači, než na tom, na kterém byl vytvořen (na kterém byl zadán aktivační klíč). Licenční soubor je svázan s počítačem prostřednictvím unikátního identifikačního čísla, tzv. *hostid*, které obsahuje informace o konfiguraci počítače (sériové číslo pevného disku, síťové karty atd.).

Vytvoření licenčního souboru

Aktivace přes internet

Na počítači, který je připojen k internetu, zadá uživatel přidělený aktivační klíč v dialogovém okně *Správce licencí Bricsys - Aktivovat BricsCAD* a potvrdí ho stisknutím tlačítka OK:

Identifikační číslo počítače *hostid* bude spolu s aktivačním klíčem odesláno na server Bricsys. Server pošle zpět licenční údaje a BricsCAD je uloží do souboru `%ALLUSERSPROFILE%\Bricsys\BricsCADV16.lic` (nebo obecně do souboru `BricsCADVn.lic`, kde *n* je číslo verze BricsCADu).

Jednouživatelský aktivační klíč může být použit na dvou počítačích. Pokud uživatel potřebuje aktivovat licenci na třetím počítači, musí ji na jednom z prvních dvou počítačů deaktivovat:

Pokud to nelze provést, např. z důvodů kolapsu operačního systému, musí uživatel deaktivaci provést manuálně ze svého účtu na webu Bricsys, kde jsou evidovány všechny licence a aktivace jeho produktů Bricsys. Počet manuálních deaktivací z webu Bricsys se omezuje. Po překročení počtu deaktivací musí uživatel o další deaktivaci požádat technickou podporu Bricsys prostřednictvím žádosti o podporu, do které uvede důvod další deaktivace.

Další podrobnosti:

- Server používá *hostid* pro výpočet *obnovovacího hostid*. To je uloženo na lokálním počítači (ve skryté složce, v souboru chráněném proti kopírování) a je použito v licenčním souboru. *Obnovovací hostid* umožňuje uživateli odstranit licenci z počítače stisknutím tlačítka *Deaktivovat* v dialogovém okně *Správce licencí Bricsys - Licenční informace*. Když je licence deaktivována, je znovu obnoveno *hostid* odstraněno, takže licence již nebude dále přidělena tomuto počítači a na serveru Bricsys bude uvolněna pro aktivaci na jiném počítači. Tato vazba licence na počítač zajišťuje, že na jednom počítači může existovat pouze jedna licence BricsCADu. Když uživatel aktivuje upgrade (novou verzi programu), je stará licence automaticky deaktivována a namísto ní je použita nová. Předchozí verze BricsCADu budou pracovat i s touto novou licencí (myšleno zpětně do verze V14).

Na stejném počítači lze stejný aktivační klíč zadávat bez jakýchkoli omezení. Výsledkem bude vždy stejný licenční soubor. Této možnosti využijete např. tehdy, dojde-li z nějakého důvodu ke ztrátě licenčního souboru - uživatel si znovu zkopíruje aktivační klíč ze svého účtu na webu Bricsys (*Můj účet* v sekci *Podpora*) a jednoduše jím svou licenci BricsCADu znovu aktivuje.

- U zkušební verze nemusí uživatel aktivační klíč zadávat, jen stiskne tlačítko *Aktivovat zkušební licenci*. Při první aktivaci licence na počítači odešle server licenci platnou po dobu 30 dnů od aktivace. Pokud se v průběhu doby testování znovu spustí aktivace, server odešle stejný licenční soubor, se stejným datem ukončení platnosti licence. Například, když uživatel stiskne tlačítko *Aktivovat zkušební licenci* dne 25.10.2013, obdrží zkušební licenci platnou do 25.11.2013. Když v průběhu testování na stejném počítači opět odešle aktivaci zkušební licence, tedy např. i poslední den platnosti 25.11.2013, obdrží opět stejnou licenci, platnou do 25.11.2013. Když to ale provede 26.11.2013 nebo později, obdrží hlášení, že licence již není platná. Zkušební licenci nelze deaktivovat a opět aktivovat.

Proxy

Pokud je připojení na internet potřeba nastavit přes proxy server, klepněte na odkaz *Nastavení proxy* v dialogovém okně *Správce licencí Bricsys - Aktivovat BricsCAD* nebo na stejné tlačítko v dialogovém okně *Správce licencí Bricsys - Licenční informace*. V dialogovém okně, které se otevře, je možné zadat název počítače (host name) a číslo portu (port number) proxy serveru a v případě potřeby také uživatelské jméno a heslo.

Podporováno je pouze základní ověřování. Pokud proxy server nepoužívá základní ověřování, musí se licence aktivovat manuálně.

Manuální aktivace

V dialogu *Správce licencí Bricsys - Manuální aktivace* si uživatel zkopíruje unikátní číslo počítače *hostid*:

Na webu Bricsys, po přihlášení do svého účtu, uživatel stiskne ikonu *Aktivovat manuálně*:

Vaše Bricsys licence

BricsCAD (Windows) V14 Platinum - Všechny jazyky
Aktivovat manuálně...

Licenční klíč: 7253-4950-0914-2951-2535

Aktivovat zkušební verzi manuálně (V14)

Vaše licence aplikací pro BricsCAD

Produkt	Licenční klíč	Datum
Zadne licence		

Pokud zde postrádáte nějaké informace, kontaktujte nas.

Na další stránce uživatel vloží zkopírované *hostid* a klepne na tlačítko *Aktivovat*:

Aktivovat licenci manuálně

NOTE: Manuální aktivaci provádějte pouze v případě, když počítač s licenci není připojen na internet nebo pokud automatická aktivace BricsCADu nelze provést. Po manuální aktivaci totiž nelze provést deaktivaci této licence.

Licenční klíč: 7253-4950-0914-2951-2535

Host ID:

Kde v BricsCADu najdete host ID vašeho počítače:
V dialogu Aktivovat BricsCAD, klikněte na odkaz Aktivovat manuálně...
Otevře se dialog Manuální aktivace se zobrazením vašeho host ID počítače.
Zkopírujte celý obsah pole Host ID počítače.

» Aktivovat

Následně si uživatel stáhne vygenerovaný licenční soubor a umístí ho do libovolné složky na disku svého počítače. V dialogovém okně *Správce licencí Bricsys - Aktivovat BricsCAD* tento soubor vybere a klepne na tlačítko OK. BricsCAD zkontroluje licenci a pokud je platná, zkopíruje soubor do složky `%ALLUSERSPROFILE%`, což je např. ve Windows 10 složka `C:\Users\All Users\`.

Upozornění

Licenci aktivovanou manuálně nelze deaktivovat a znovu aktivovat. Pokud uživatel potřebuje manuálně aktivovanou licenci deaktivovat, musí poslat žádost o technickou podporu s vysvětlením důvodu deaktivace a další aktivace BricsCADu.

Manuální aktivaci programu doporučujeme provádět jen ve výjimečných případech, kdy aktivace po internetu není možná.

Síťová licence

Správce licencí

Používání síťových licencí na lokálních počítačích vyžaduje instalaci správce licencí na serveru. Po spuštění může být správce licencí konfigurován přes webové rozhraní na adrese <http://localhost:5054>. Stejně jako samostatný BricsCAD, také správce licencí vyžaduje pro spuštění licenční soubor. Tento licenční soubor lze vytvořit online nebo manuální aktivací zakoupeného klíče, stejně jako v případě BricsCADu. Online aktivace na serveru Bricsys je velmi podobná aktivaci v programu BricsCAD. Síťová licence může být aktivována pouze jednou a je svázána s počítačem serveru.

Správce licencí lze stáhnout na webu Bricsys:

<https://www.bricsys.com/bricscad/tools/Bricsys-NetworkLicenseManager.msi>

Instalace správce licencí přidá do nabídky *Start* operačního systému dva zástupce:

License Activation (Všechny aplikace > Bricsys > License Activation)

License Server Administration (Všechny aplikace > Bricsys > License Server administration)

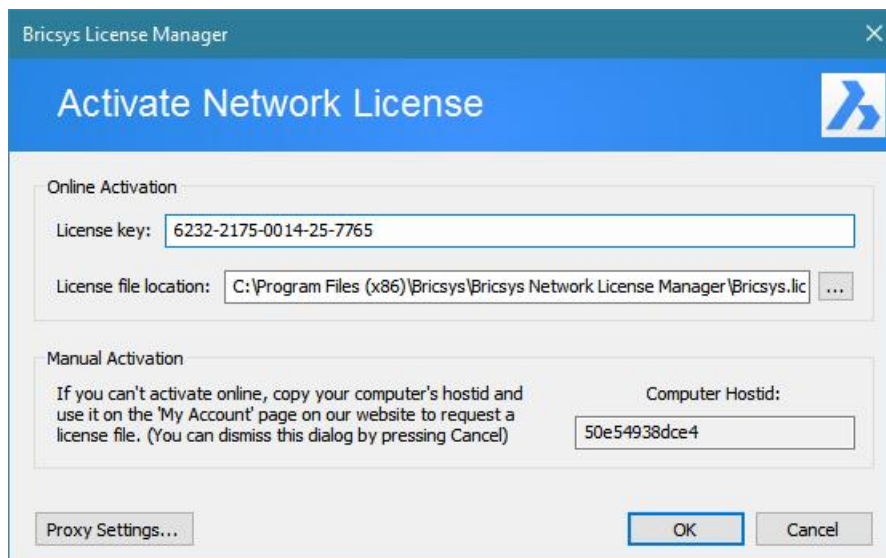
Správce licencí není přeložen do českého jazyka.

Používání licenčního serveru je popsáno v nápovědě BricsCADu nebo na webu Bricsys na stránce https://www.bricsys.com/bricscad/help/en_US/CurVer/BricsCAD/source/NetworkLicenseServerSetup.htm

Správce licencí není k dispozici pro operační systém Mac OS X. Nicméně je možné správce licencí pro Windows nebo Linux používat k přidělování licencí počítačům Mac.

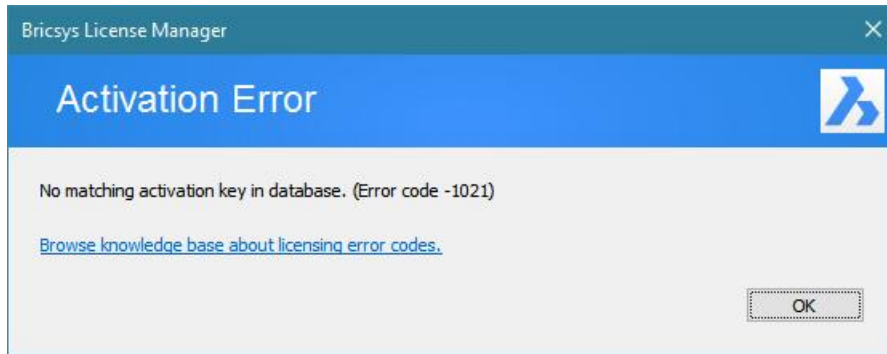
Aktivace správce licencí

- V nabídce *Start* operačního systému zvolte položku *License Activation (Všechny aplikace > Bricsys > License Activation)*. Otevře se dialogové okno:



- Zadejte aktivační kód do pole *License key*.
- Do pole *License file location* zadejte cestu do instalační složky správce licencí, ale program toto pole sám automaticky vyplní.
- Klepněte na OK. Zobrazí se dialogové okno s informací o úspěšné aktivaci.

- Pokud se aktivace nepodaří, zobrazí se dialogové okno s chybovým hlášením a s odkazem na webovou stránku, kde můžete dohledat příčinu problému s aktivací:



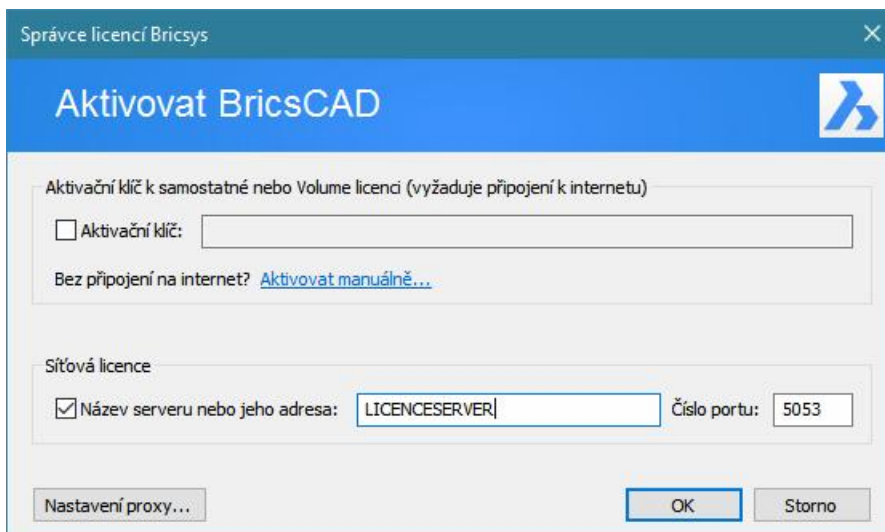
Spuštění správce licencí

V nabídce start zvolte položku *License Server (Všechny aplikace > License Server)*. Otevře se dialogové okno konzole správce licencí. Správce licencí je nyní spuštěn a může poskytovat licence lokálním instalacím BricsCADu. Ve Windows Vista a novějších operačních systémech spusťte správce licencí způsobem *Spuštit jako správce*.

Spuštěný správce licencí lze konfigurovat přes webové rozhraní na adrese <http://localhost:5054>.

BricsCAD

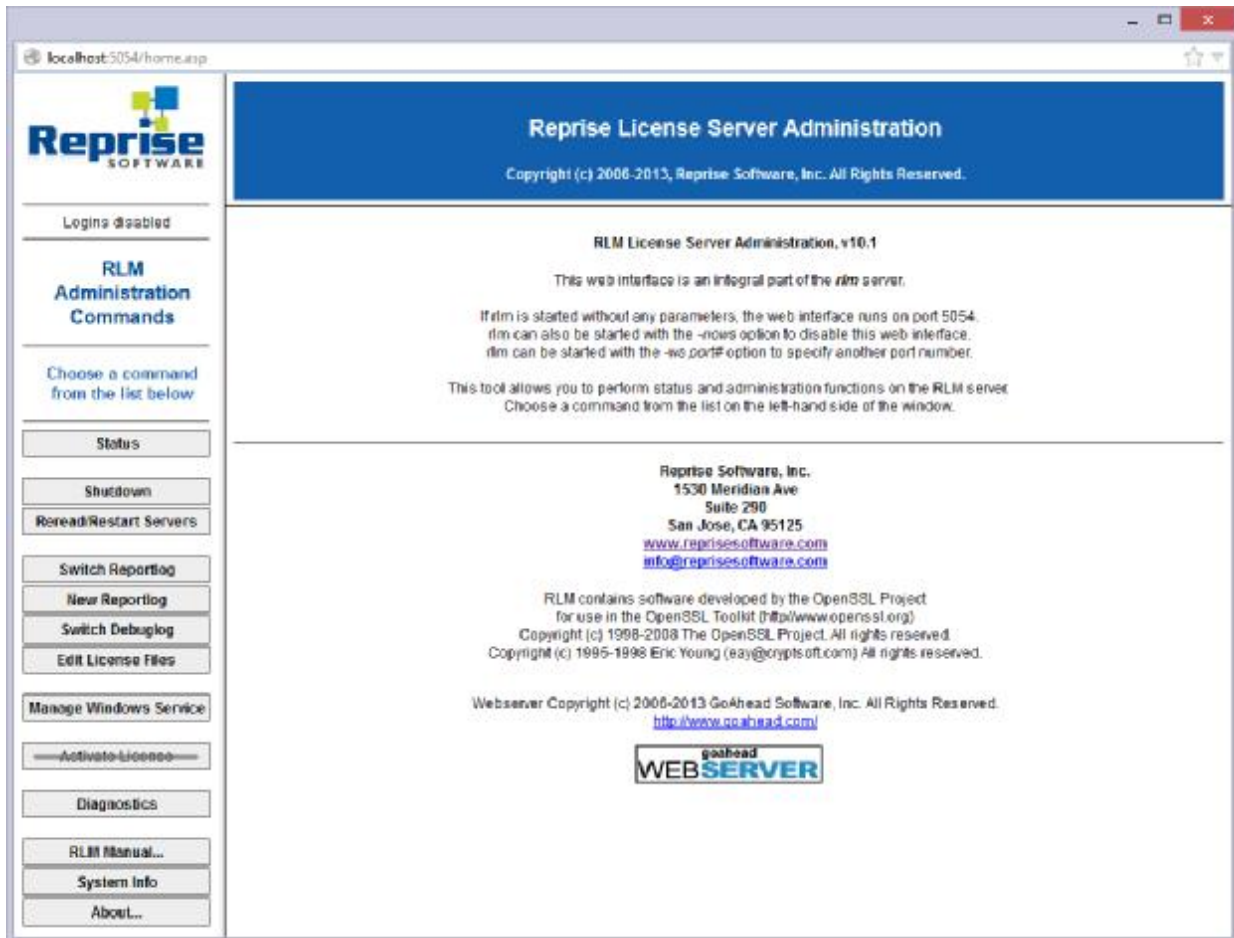
Uživatel zadá v dialogovém okně *Správce licencí Bricsys - Aktivovat BricsCAD* název počítače nebo jeho IP adresu a případně číslo portu licenčního serveru:



Pokud je nutné přistupovat na licenční server přes proxy, zadá uživatel údaje po klepnutí na tlačítko *Nastavení proxy*.

Nastavení správce licencí

Spuštěný správce licencí můžete ho konfigurovat prostřednictvím webového rozhraní na adrese <http://localhost:5054>:



Nepoužívejte tlačítko Activate License (na obrázku je přeškrtnuté).

Chcete-li se seznámit se všemi možnostmi konfigurace, klepněte na tlačítko *RLM Manual*.

Automatický start

Chcete-li nastavit, aby se správce licencí spouštěl automaticky vždy po startu operačního systému, klepněte na tlačítko Manage Windows Service. Otevře se stránka *Manage Windows Service for RLM license server*:

Klepněte na tlačítko *Apply*.

Stav síťových licencí

Chcete-li zobrazit informace o stavu síťových licencí a o stavu správce licencí, klepněte na tlačítko *Status*. Otevře se stránka *Status for "rlm" on [LicenseServer] (port 5053)*:

The screenshot shows the Reprise License Server Administration web interface. The browser address bar displays 'localhost:5054/home.asp'. The main header is blue and contains the text 'Reprise License Server Administration' and 'Copyright (c) 2006-2013, Reprise Software, Inc. All Rights Reserved.'.

The main content area is titled 'Status for "rlm" on LicenseServer (port 5053)'. It features a table with the following data:

RLM software version	v10.1 (build12)
RLM comm version	v1.2
debug log file	_stdout_
license files	C:\Program Files (x86)\Bricsys\Bricsys Network License Manager\Bricsys.lic

Below this table is a table showing 'rlm Statistics' with columns for 'Since Start', 'Since Midnight', and 'Recent'.

rlm Statistics	Since Start	Since Midnight	Recent
Start time	12/18 11:36:21	12/18 11:36:21	12/18 11:36:21
Messages	0 (0/sec)	0 (0/sec)	0 (0/sec)
Connections	0 (0/sec)	0 (0/sec)	0 (0/sec)

Below the statistics table are two buttons: 'EDIT rlm Options' and 'SHOW rlm Debug Log'.

At the bottom of the main content area is a table titled 'ISV Servers' with the following data:

Name	port	Running	Restarts	Server Status	License Usage	Debug Log	REREAD	OPTIONS	TRANSFER	SHUTDOWN
bricsys	61816	Yes	0	bricsys	bricsys	bricsys	bricsys	bricsys	bricsys	bricsys

The sidebar on the left contains the following elements:

- Reprise SOFTWARE logo
- Logins disabled
- RLM Administration Commands
- Choose a command from the list below
- Status** (highlighted with a red box)
- Shutdown
- Reread/Restart Servers
- Switch Reportlog
- New Reportlog
- Switch Debuglog
- Edit License Files
- Manage Windows Service
- Activate License
- Diagnostics
- RLM Manual...
- System Info
- About...

V tabulce *ISV Servers* ve sloupci *Server Status* klepněte na položku *Bricsys*:

The screenshot shows the Reprise License Server Administration web interface. The browser address bar displays `localhost:5054/home.asp`. The page title is "Reprise License Server Administration" with a copyright notice for 2006-2013. The main content area is titled "ISV bricsys status on LicenseServer (port 61916)".

On the left sidebar, there are several navigation buttons: "Logins disabled", "RLM Administration Commands", "Choose a command from the list below", "Status", "Shutdown", "Reread/Restart Servers", "Switch Reportlog", "New Reportlog", "Switch Debuglog", "Edit License Files", "Manage Windows Service", "Activate License", "Diagnostics", "RLM Manual...", "System Info", and "About...".

The main content area contains the following elements:

- A table showing bricsys software and command versions:

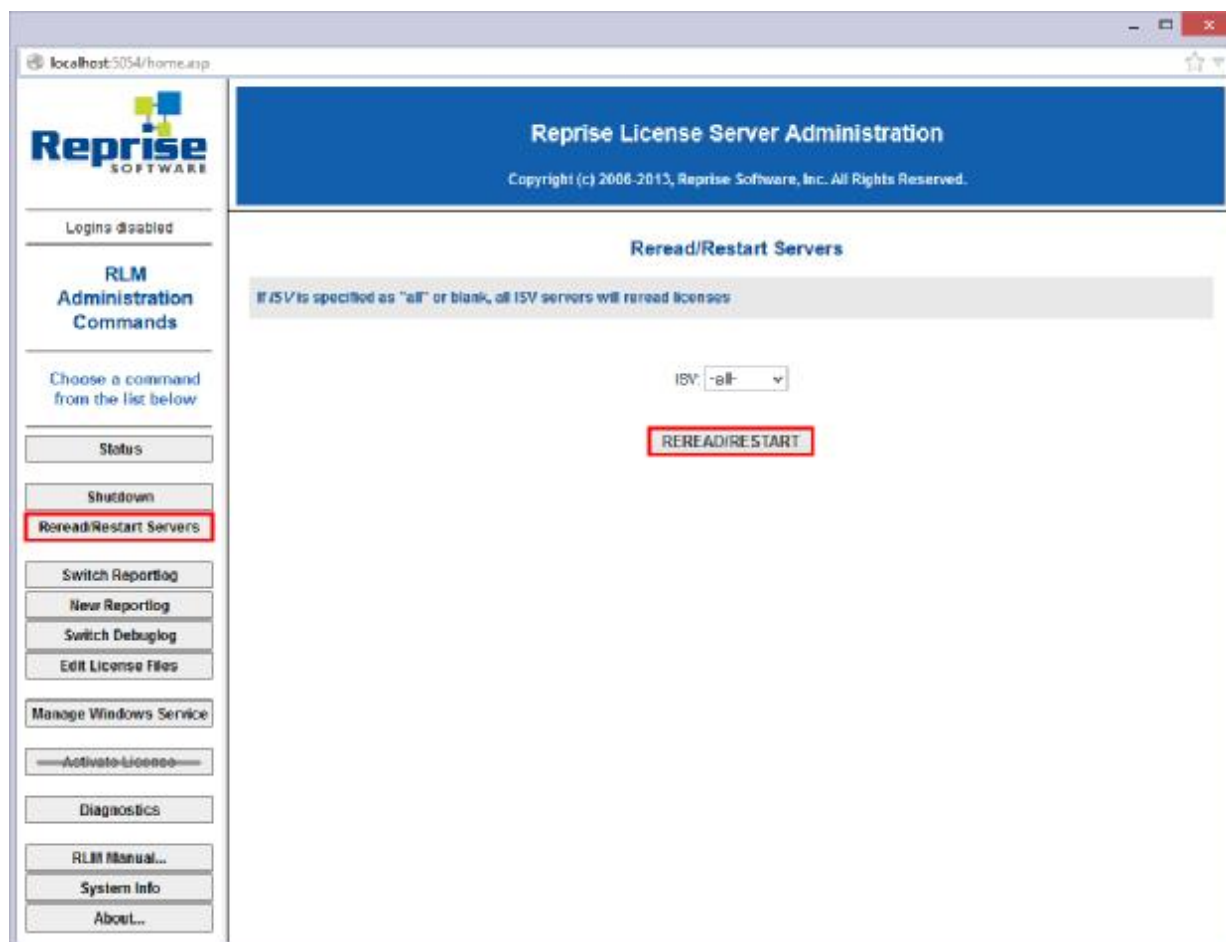
bricsys software version	v10.1 (build 2)
bricsys comm version	v1.2
debug log file	_stdout_
report log file	_n/a_
- A table showing bricsys statistics:

bricsys Statistics	Since Start	Since Midnight	Recent
Start Time	12/18 11:36:21	12/18 11:36:22	12/18 12:06:51
Messages	10 (0/sec)	10 (0/sec)	10 (0/sec)
Connections	4 (0/sec)	4 (0/sec)	4 (0/sec)
Checkouts	0 (0/sec)	0 (0/sec)	0 (0/sec)
Denials	0 (0/sec)	0 (0/sec)	0 (0/sec)
License Removals	0 (0/sec)	0 (0/sec)	0 (0/sec)
Current Connections	0		
- A section titled "License pool status" with a table:

Product	Pool	Ver	Expires	count	soft lim	inuse	res	timeout	share	transactions	Show License Usage
bricscad	1	14	permanent	2	2	0	0	0	None	0	usage...
- A text prompt: "Enter license password to select license results. Only licenses with matching passwords (or with no passwords) will be displayed above." followed by a "License Password:" input field, a "Refresh" button, and a "BACK" button.

Restart správce licencí

Aktivace síťové licence vyžaduje restart správce licencí. Klepněte na tlačítko *Reread/Restart Servers*. Otevře se stránka *Reread/Restart Servers*:



Klepněte na tlačítko *REREAD/RESTART*.

Problémy

V dialogovém okně *Správce licencí Bricsys - Aktivovat BricsCAD* je odkaz *Spustit diagnózu*, který může uživatel použít v případě jakýchkoli problémů s aktivací BricsCADu. Po klepnutí na odkaz BricsCAD vytvoří soubor s diagnostickými informacemi. Uživatel může informace využít přímo, může je zaslat správci sítě nebo týmu podpory Bricsys.